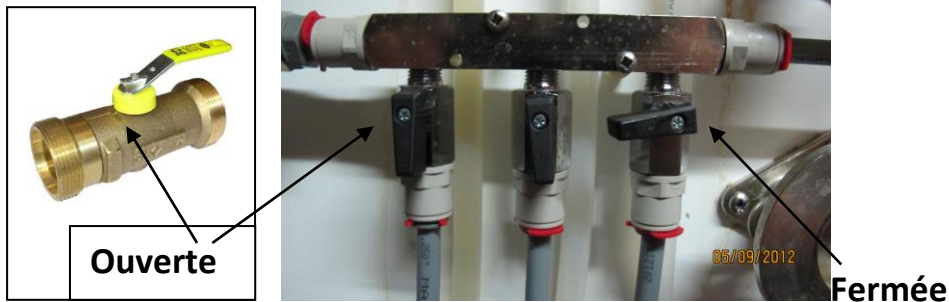


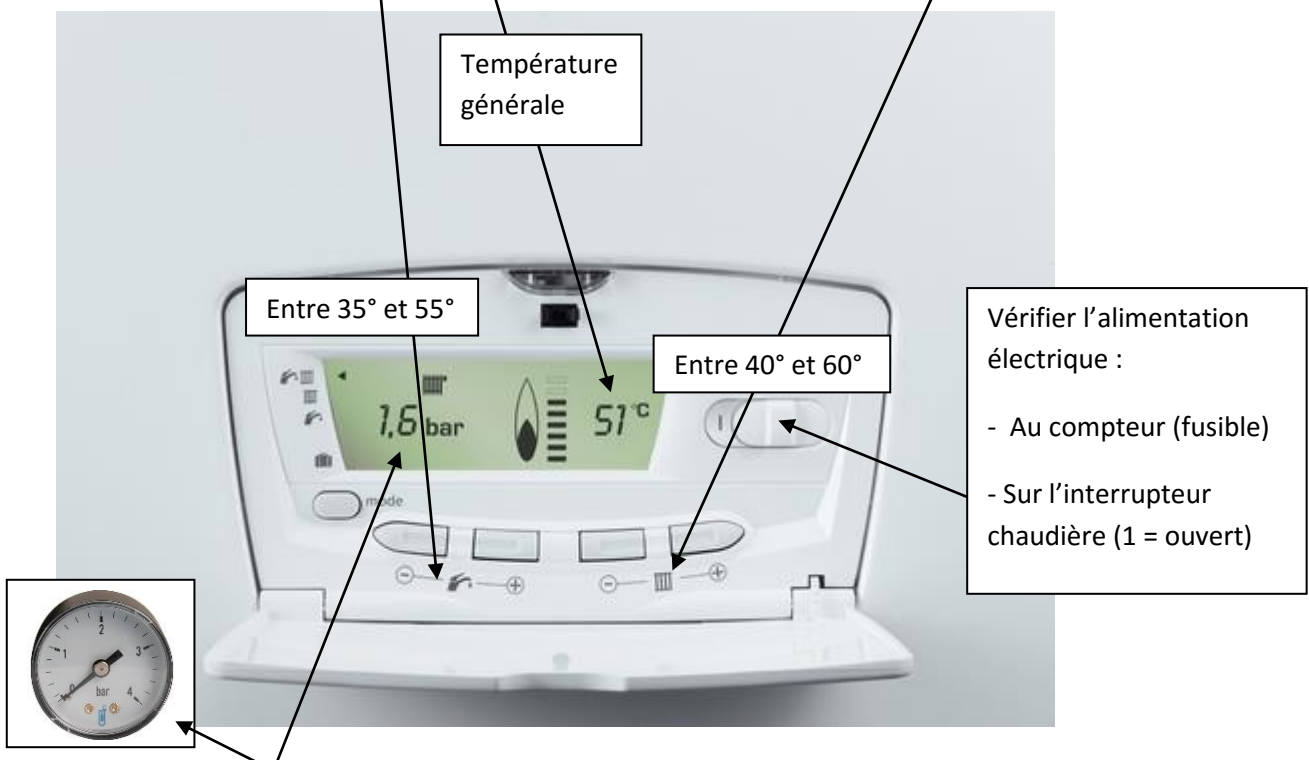
Que faire lors d'un problème avec votre chaudière

1 Vérifier l'alimentation en gaz de la chaudière et la vanne d'ouverture compteur

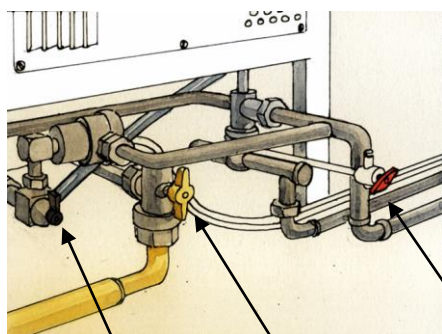


2 Vérifier le réglage de la température de la chaudière suivant la saison:

température circuit eau chaude sanitaire et température circuit chauffage



3 Vérifier la pression de la chaudière, elle doit se trouver au alentours de 1,5 bar



Robinet de remplissage

Vanne gaz

Robinet de purge

Comment procéder :

Ouvrir le robinet de remplissage d'eau jusqu'à ce que la pression soit au bon niveau. Bien le refermer pour éviter les fuites (trop de pression).

Au cas où il y a trop de pression, purger en ouvrant le robinet de purge.

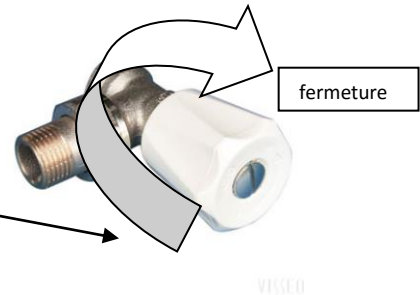
Que faire lors d'un problème avec votre chaudière

4 Vérifier vos vannes si elles sont ouvertes et pas bloquées



Vannes thermostatiques, plus le numéro est grand plus la demande de température est élevée

Vannes ordinaires :
ouverture vers la gauche
fermeture vers la droite



Pour éviter le blocage des vannes, il est nécessaire de les actionner régulièrement, cela empêche de curseur de se gripper.

5 Vérifier les mousseurs (filtres) de tous les robinets



Procéder au nettoyage des mousseurs régulièrement car des impuretés se logent dans le filtre et la pression de l'eau est insuffisante pour déclencher la chaudière (pas d'eau chaude).

Si, après toutes ces vérifications, le problème perdure, vous appelez la Société de logements afin qu'un technicien effectue les réparations nécessaires.